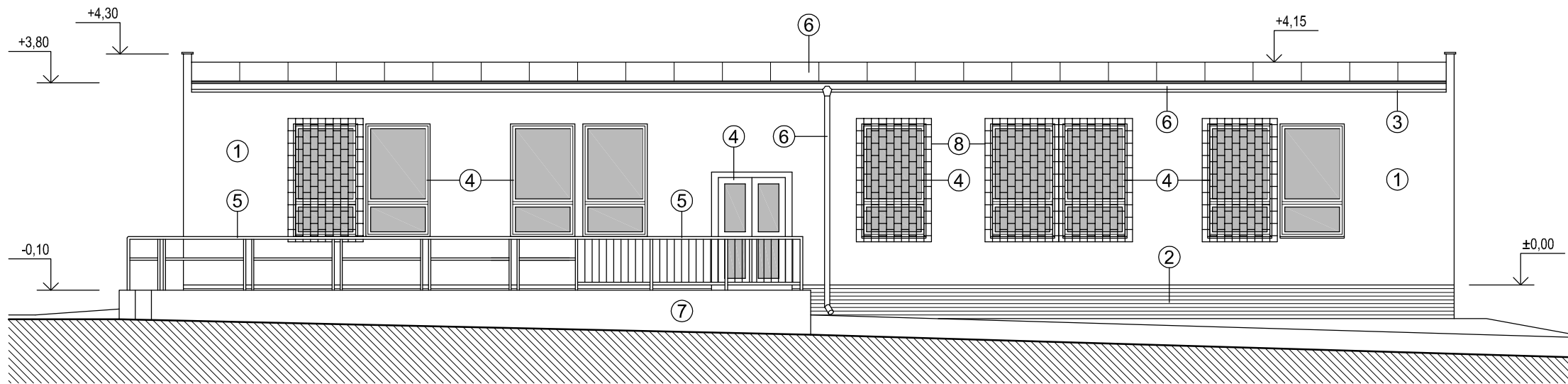
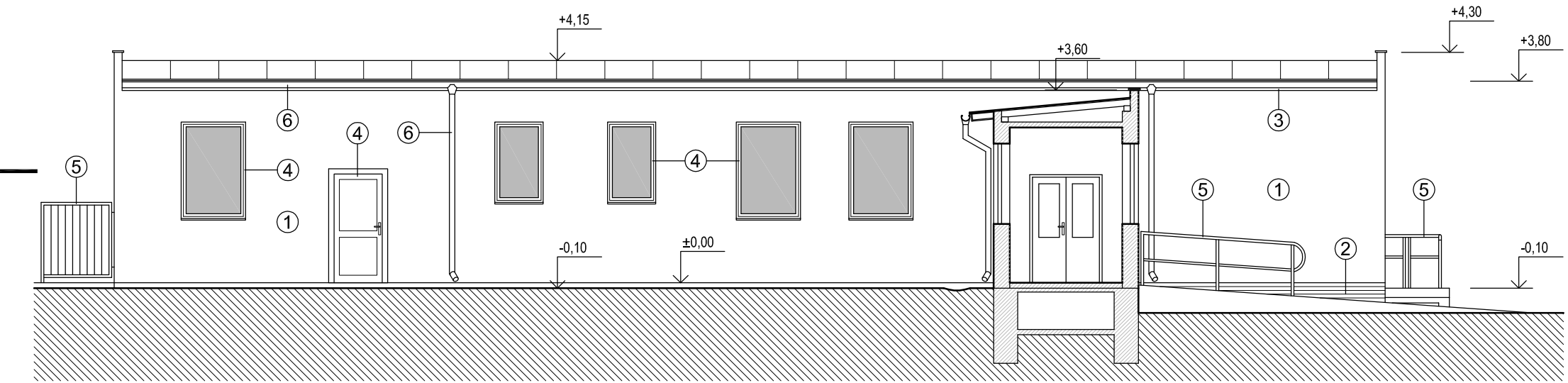


POHLEDY měřítko 1 : 100

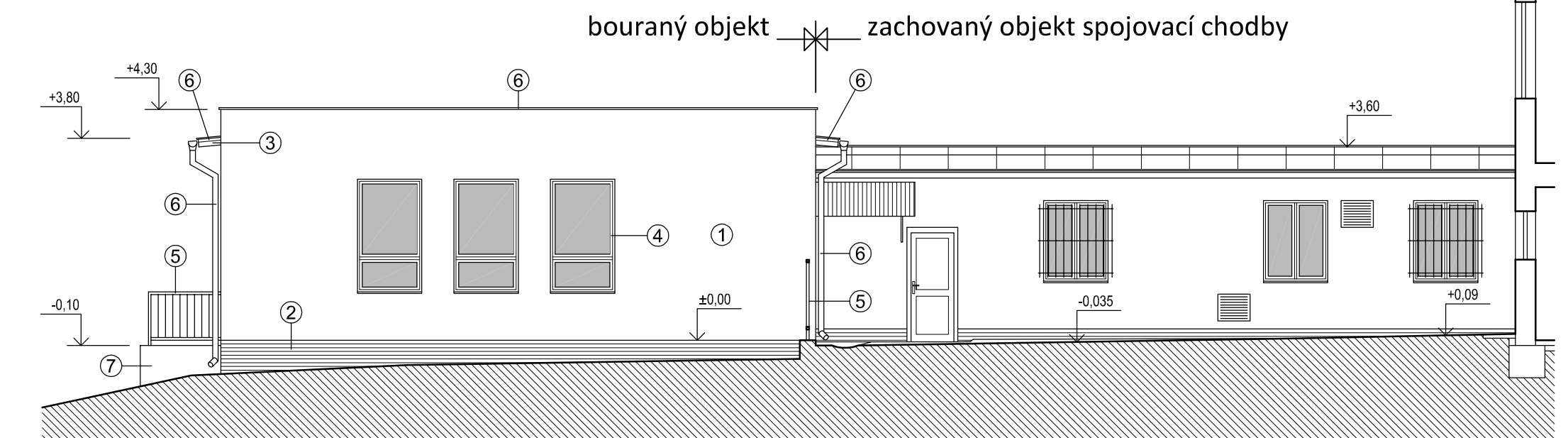
POHLED JIHOZÁPADNÍ



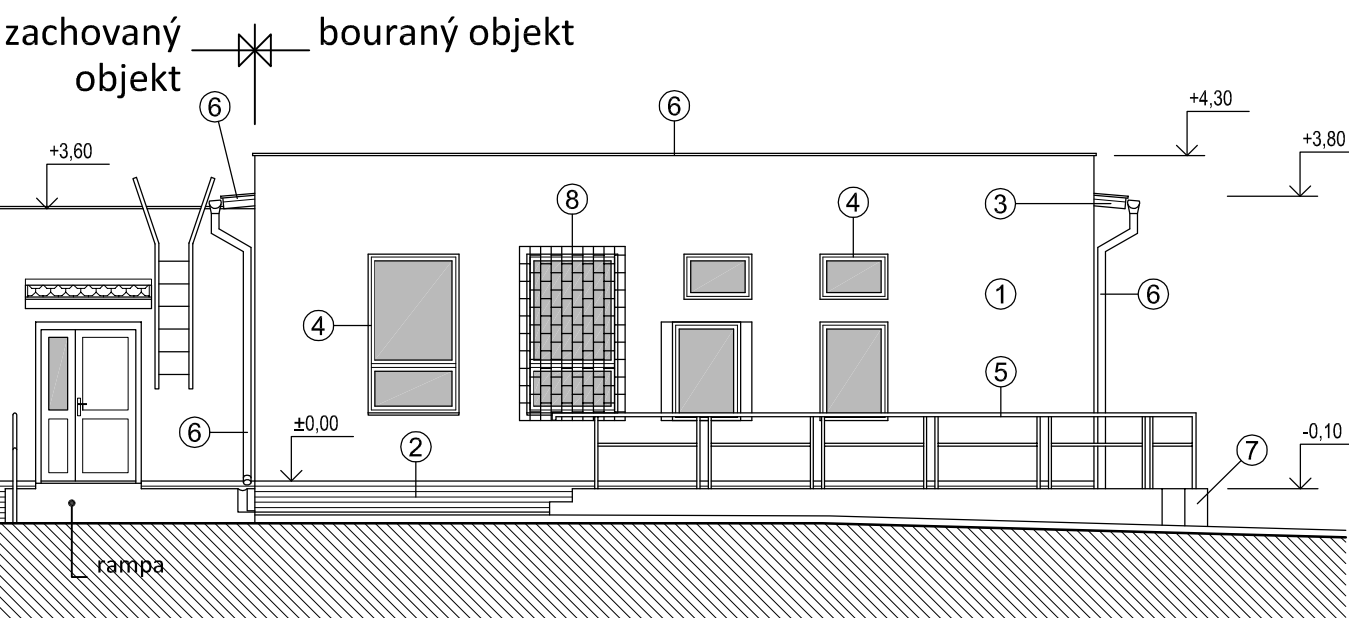
POHLED SEVEROVÝCHODNÍ



POHLED JIHOVÝCHODNÍ



POHLED SEVEROZÁPADNÍ




LEGENDA POVRCHŮ:

- ① omítka škrábaná (brizolit), barva: šedá
- ② kabřincový obklad
- ③ dřevěné obklady - palubky
- ④ okna a venkovní dveře - plastová, barva: bílá
- ⑤ ocelové zábradlí
- ⑥ klempířské prvky - pozinkovaný plech
- ⑦ pohledový beton
- ⑧ ocelová mříž

INDEX	ZMĚNA		DATUM	JMÉNO	PODPIS

Vedoucí projektant			Vedoucí zakázky	Pluhař Martin Ing.		Měřítko
Projektant		Klímeš Václav		Technická kontrola		1:100

 LIDICKÁ 1239 363 17 OSTROV ČESKÁ REPUBLIKA Tel.: +420353675111 Fax: +420353612416 projekty@bpo.cz www.bpo.cz	ZAKÁZKA: Výjezdová základna ZZS v Sokolově - stavební úpravy			Počet A4	4
	ČÁST: Projektová dokumentace bouracích prací Dokumentace			Stupeň projektu	
				PSP	
	OBSAH: Pohledy			Datum dokonění	25.6.2016
				Číslo zakázky	
			8478-23		

OBJEDNATEL: Zdravot. záchranná služba Karlovarského kraje, p. o.	Číslo archivu
STAVEBNÍK:	BPO 2-93351